

Réseau GRAAL

Coopérer pour mieux accompagner

Webinaire - 15 mars 2024

CRTS de Bretagne Rendez-Vous Régionaux du Travail Social

Depuis 2012, l'association Réseau GRAAL rassemble des acteurs du secteur médicosocial, solidaires et engagés dans la coopération et l'innovation pour mieux accompagner les personnes en situation de handicap.

Le Réseau GRAAL est une association d'intérêt général.



30
Adhérents



6500
Personnes
accompagnées

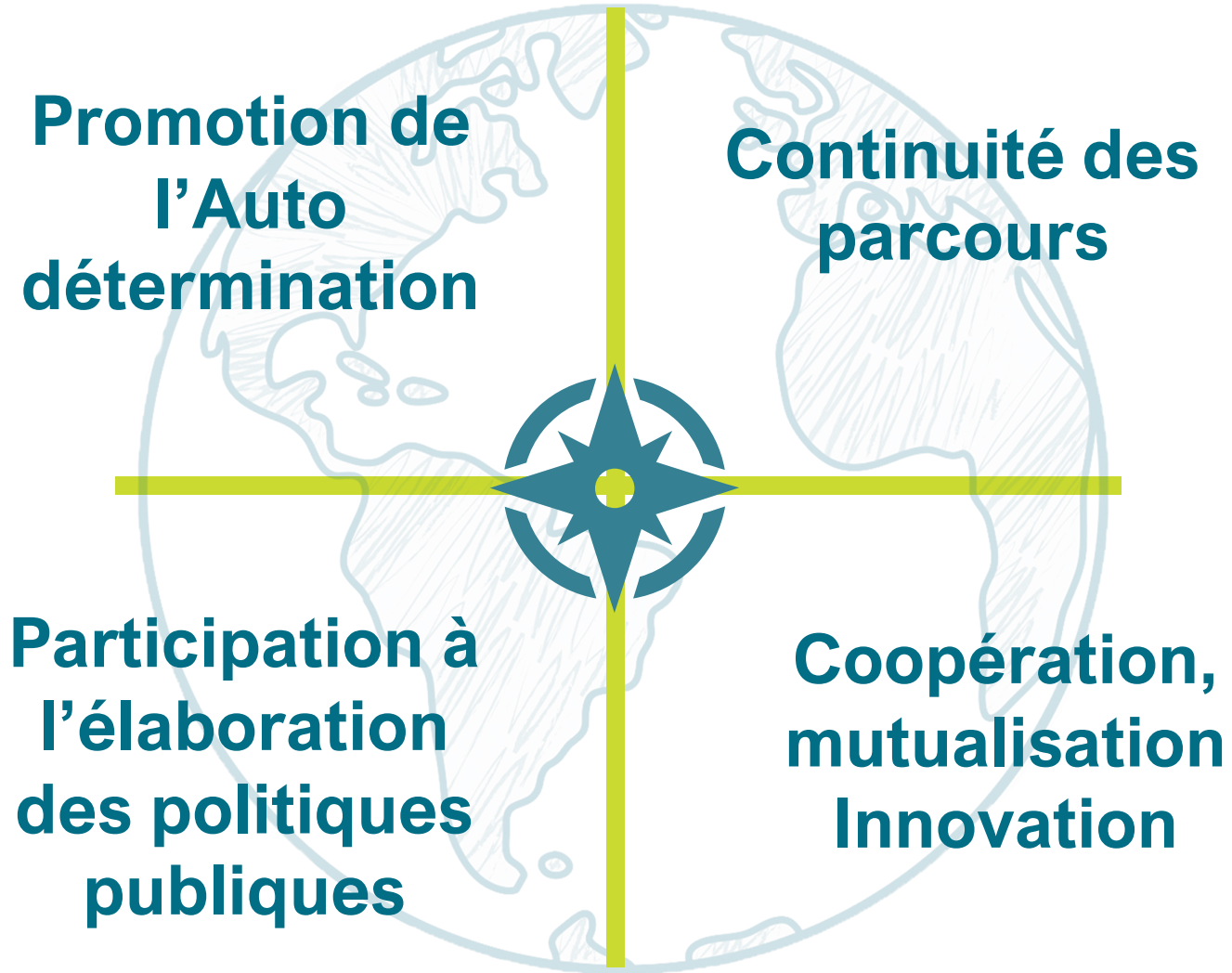


2050
Professionnels.les



142
Etablissements
et Services

Le projet du Réseau GRAAL



Cela en prenant en compte des enjeux climatiques et environnementaux

Un réseau facilitateur des coopérations en général...



**Réunions
mensuelles**



**Cellule de
Codéveloppement**



**Veille et partage
d'actualité**



**Les Rendez-
vous du GRAAL**



**Communautés
de pratique**



**Groupes de
travail**

Jouons !

Qui comme moi a déjà entendu, dit, pensé ...

En France, on fait déjà beaucoup d'efforts, ce serait bien que les plus gros pollueurs s'y mettent...

L'être humain a toujours réussi à trouver des solutions, à s'adapter, c'est juste une nouvelle phase...et la technologie est là !

Le secteur sanitaire et médicosocial ne pollue pas autant que le BTP, l'industrie agroalimentaire ou pétrochimique ...

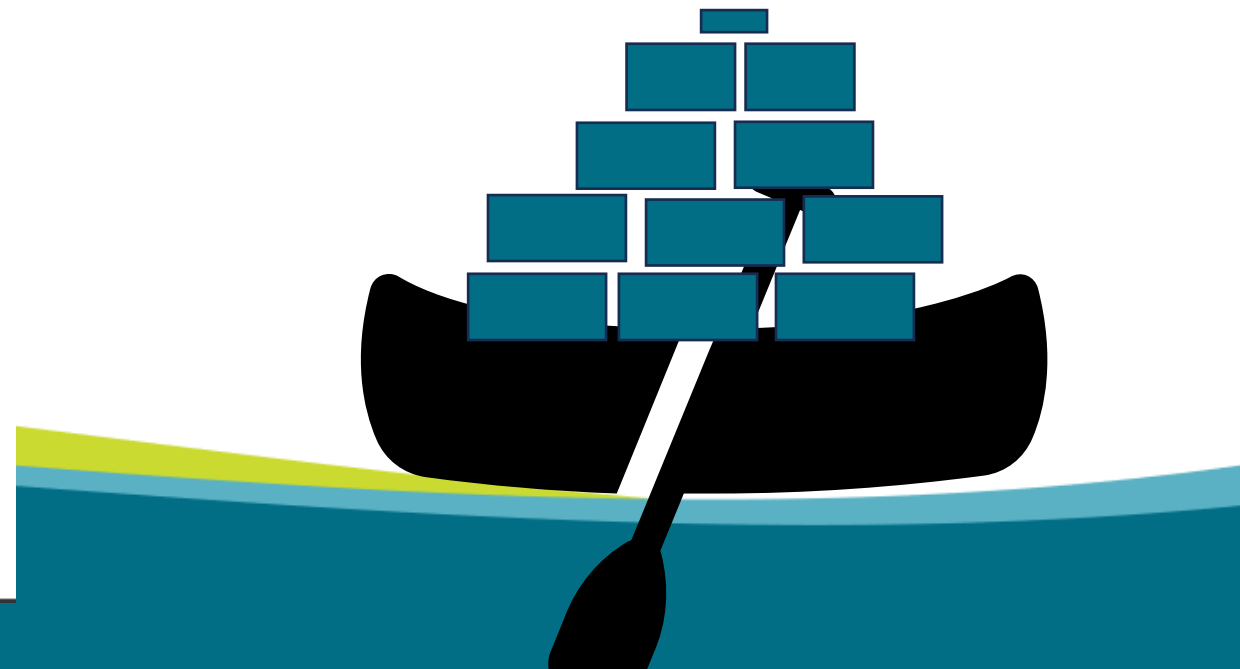
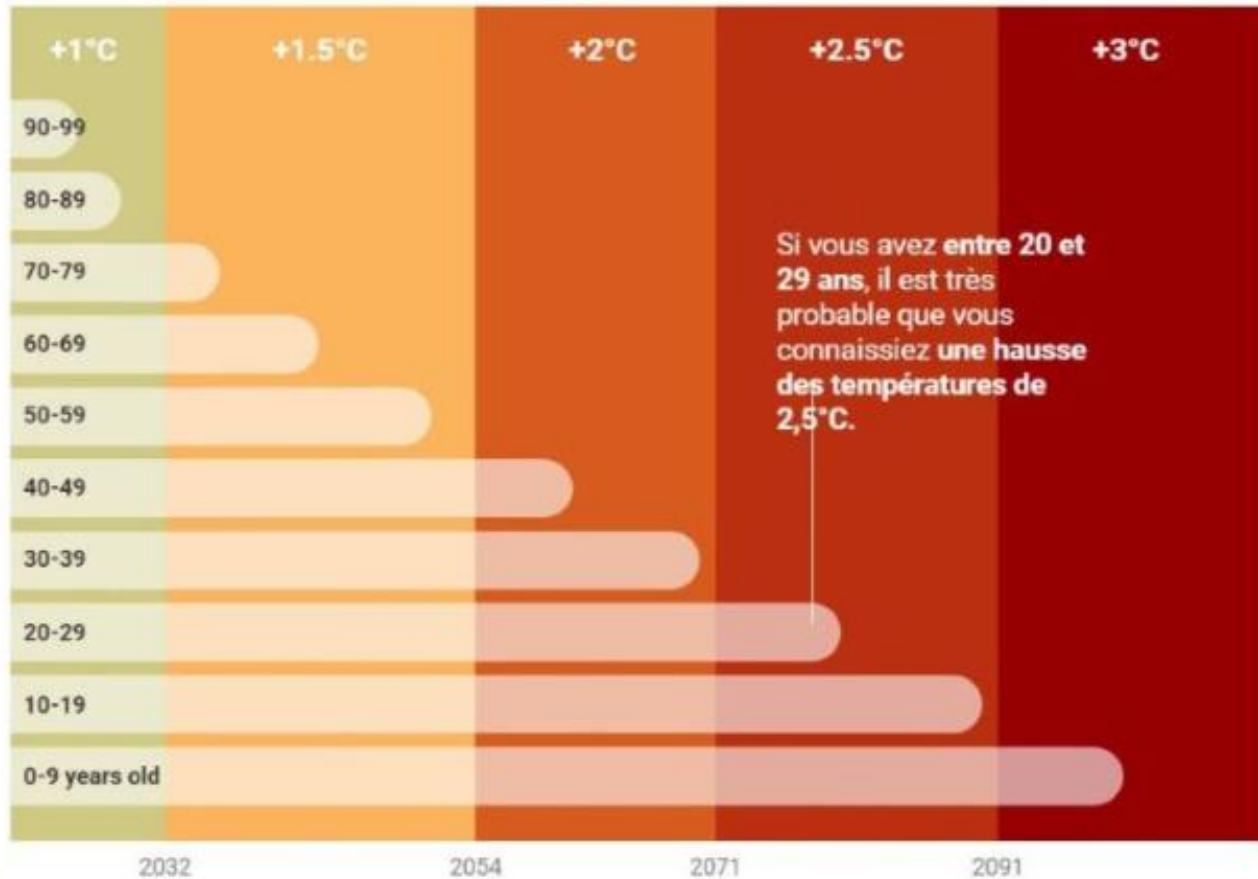
Je fais ma part ! je recycle, je fais attention à éteindre les lumières, je trie mes mails, et on est de plus en plus nombreux dans mon organisation à le faire...

L'environnement ? Moi, mon souci, c'est surtout qui va assurer le remplacement de mes 2 collègues en arrêt maladie, elle est là mon urgence !

Pourquoi nous sommes nous mobilisés ?

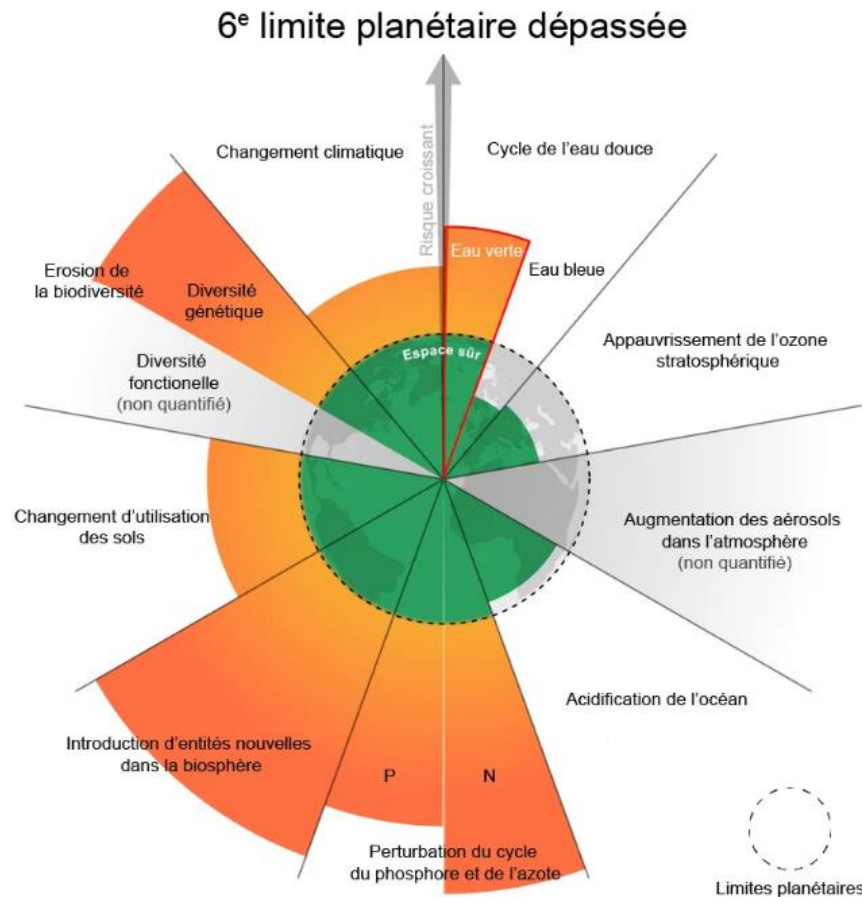
(👉 *notre claque climatique*)

Augmentation de la température globale que vous subirez probablement au cours de votre vie en fonction de votre âge actuel



Pourquoi nous sommes nous (quand même) mobilisés ?

Limites planétaires et habitabilité de la planète



Les personnes dites
« vulnérables » sont les
1ères touchées, et cela
va s'accélérer



Notre mission est et
reste l'accompagnement
des publics en situation
de vulnérabilité...

La limite planétaire concernant l'utilisation d'eau douce (eau verte) a été franchie. Elle rejoint les 5 autres déjà dépassées, dont la dernière avait été officiellement dépassée en janvier 2022.

Crédit : Wang-Erlandsson et al. (2022)
Stockholm Resilience Center

Traduction Sydney THOMAS pour @BonPote



Impact du réchauffement climatique sur les personnes âgées et pour les personnes en situation de handicap

Des risques accrus



- Vulnérabilité des personnes face aux événements climatiques extrêmes.(notamment face aux inondations)



- Vulnérabilité des personnes face aux vagues de chaleur



- Vulnérabilité des personnes en situation de handicap face aux événements extrêmes (le taux de mortalité mondial quatre fois plus élevé)

Ce que ça change pour les professionnels de l'accompagnement



Plan bleu : accompagner quand l'eau manque...



Pollution de l'air et mobilité des travailleurs sociaux ...



Santé mentale, écoanxiété

La bonne nouvelle...nous avons une carte à jouer !

...et c'est le Shift Project qui le dit dans son rapport « décarbonons l'autonomie » !

Pourquoi un rapport sur l'Autonomie ?

Une branche essentielle et vouée à se développer



- 1,4 million de professionnels, il représente autour de 5 % de l'emploi en France.



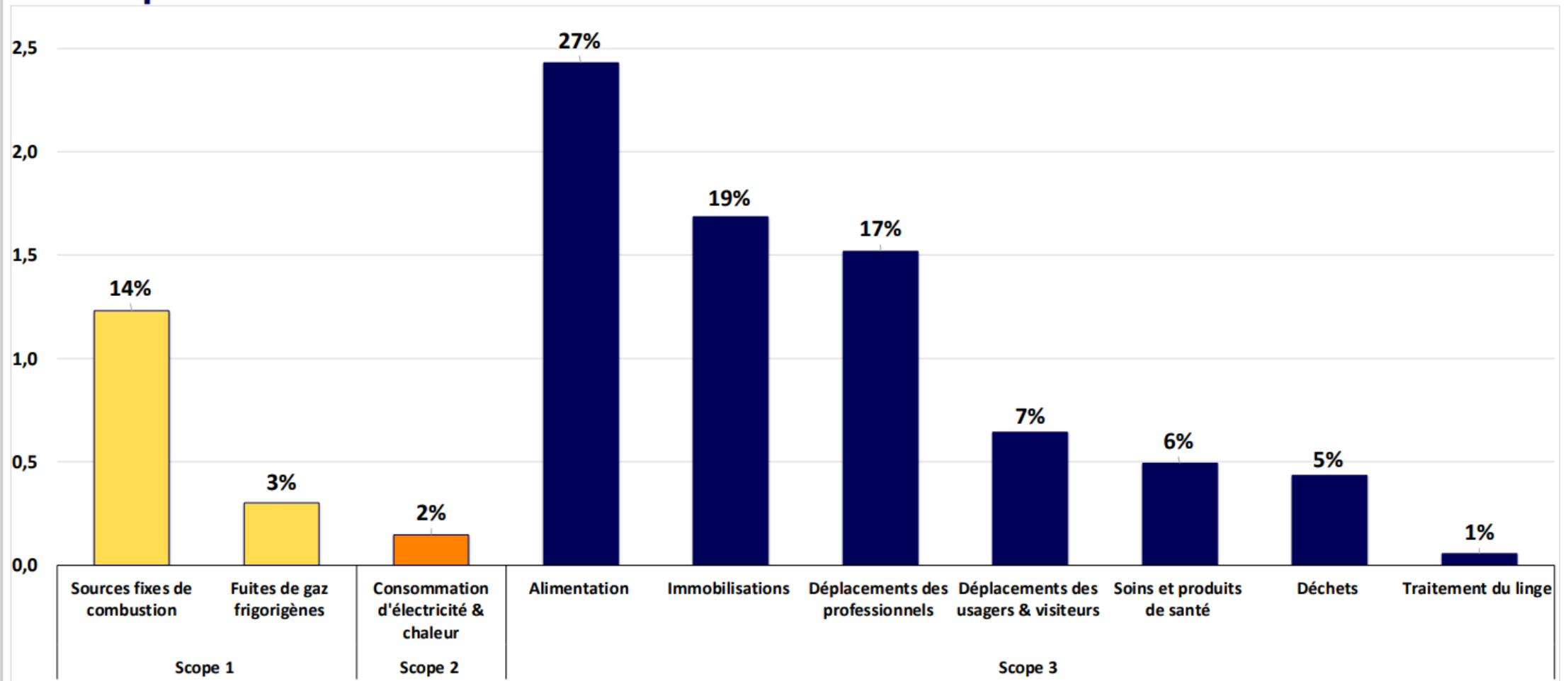
- Rôle à jouer dans l'évolution du climat et de la biodiversité.
- Concernée par la raréfaction progressive des ressources fossiles donc soumise à des tensions sur son approvisionnement.



- Enjeu de **soutenabilité**
- Dépendance aux énergies fossiles adapter à un climat qui change vite : enjeu de **résilience**.

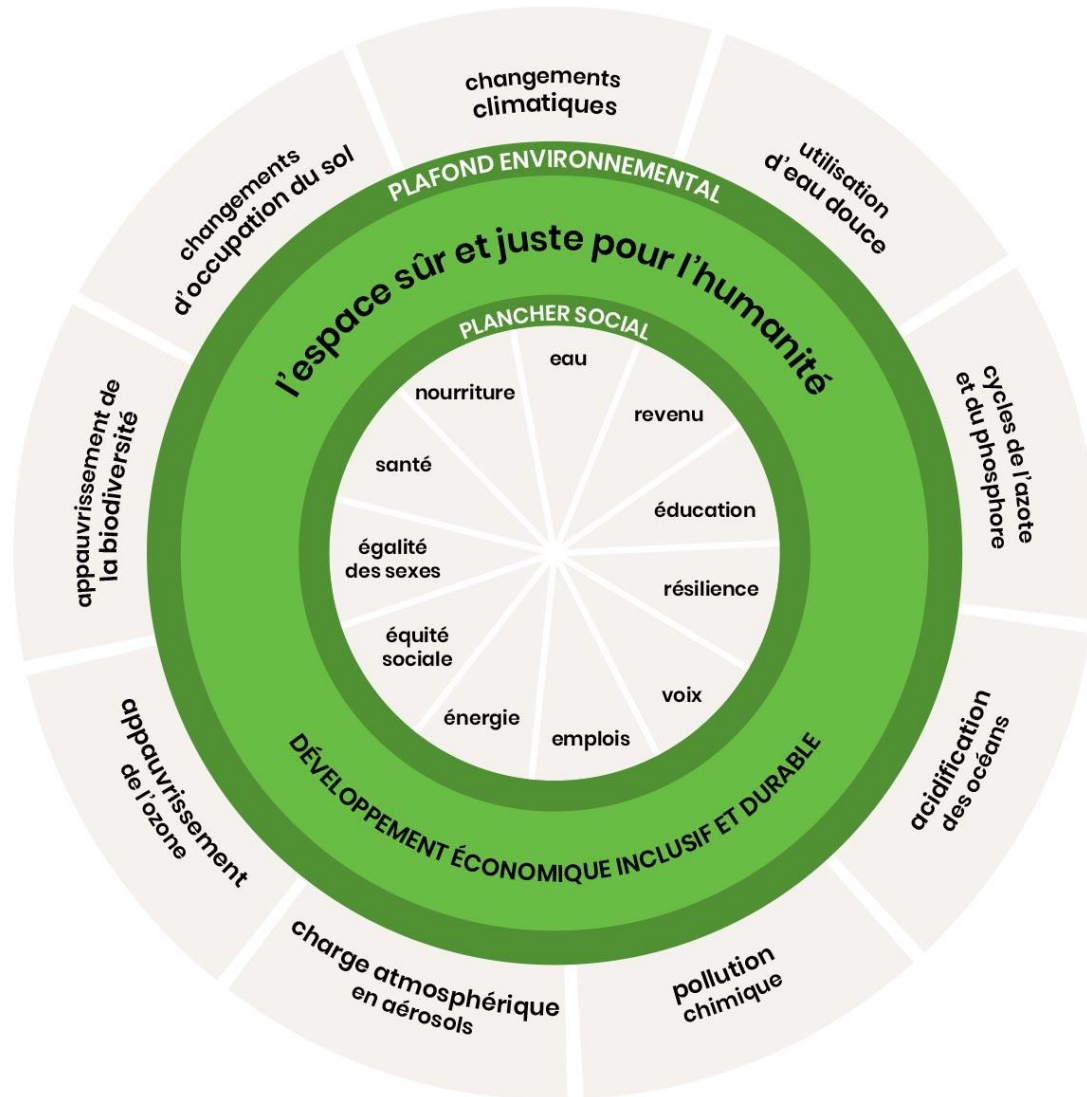
La bonne nouvelle...nous avons une carte à jouer !

Répartition des émissions du secteur de l'Autonomie



Pourquoi nous sommes nous (quand même) mobilisés ?

👉 *Limites planétaires et habitabilité de la planète*



La Théorie du Donut, créée par l'économiste Kate Raworth

Comment nous sommes nous mobilisés ?



- **120 Dirigeants et Planet Champions** qui réalisent un parcours pour repenser leurs modèles dans le cadre des limites planétaires et accélérer la transition de leur territoire.
- **6 sessions de 2 à 3 jours et des inter sessions** à distance alternant conférences, ateliers, codéveloppement
- **Une méthode tête/cœur/corps** (théorie U)
- Des livrables sous la forme de **feuilles de route** de redirection



Des évènements pour informer, sensibiliser et lancer/maintenir la dynamique !



Réseau
GRAAL
Coopérer pour mieux accompagner



10 ÈME ÉDITION DES
RENDEZ-VOUS
DU GRAAL

ENSEMBLE

AGISSONS POUR LA PLANÈTE!

Le développement durable au cœur des enjeux
du secteur médico-social : opportunité et levier d'innovation

PROFESSIONNELS. LES • ÉLUE.S ASSOCIATIFS. VES • REPRÉSENTANTS. ES DES PERSONNES EN SITUATION DE HANDICAP

- CONFÉRENCES
- ATELIERS
- ESPACE RESSOURCES
- EXPOSITION

11 | MAI 2023
8H30-17H30

CAMPUS DE KER LANN
Bruz (35170) - ENSAI
51 Rue Blaise Pascal
35170 BRUZ

Une journée pour se mettre au défi de changer de cap !

OUVERT À TOU.TE.S SUR INSCRIPTION

Adhérents du Réseau GRAAL : 20€
Non-Adhérents : 50€
Étudiant.e.s, demandeur.euse.s d'emploi : 15 €
Informations : coordination@graal35.org - www.reseau-graal.fr



ars
Agence Régionale de Santé
Bretagne

Événement soutenu par
l'ARS Bretagne



Suivez-nous!



Et si avant de
prendre une
décision, je
prenais le temps
de demander son
avis ...
à la Planète ?



Des groupes de travail pour passer aux actions !

5 groupes de travail rassemblant les adhérents du Réseau GRAAL qui ont souhaité s'engager dans la démarche après le 11 mai et des membres du Collectif ESMS « Transition écologique »



Réseau
GRAAL
Coopérer pour mieux accompagner



Objectif

Réfléchir et mettre en œuvre ensemble des organisations :

- ✓ Plus vertueuses
- ✓ Limitant les émissions de carbone
- ✓ Préservant l'environnement



Mobilité



Gestion des déchets



Alimentation



Achats & ressources



Numérique

Des groupes de travail pour passer aux actions !

Groupes	Actions en cours et à venir
Achat	<ul style="list-style-type: none">• Fiche pratique sur le lancement d'une démarche achat• Proposition d'une charte d'achats responsables dans nos associations
Alimentation	<ul style="list-style-type: none">• Partage d'astuces, de ressources et de bonnes pratiques• Organisation de vis ma vie entre équipes de restauration• Formation des professionnels et maintien de rencontres régulières• Partage de recettes végétariennes• Organisation de rencontres avec des producteurs locaux
Numérique	<ul style="list-style-type: none">• Transcription des guides de l'ADEME en FALC (numérique responsable)• Vidéo sur le numérique responsable en FALC avec CAP'acité• Recensement des fournisseurs liés au numérique responsable• Participation au Digital Cleanup Day• Organisation d'une rencontre entre les équipes Informatiques
Mobilités	<ul style="list-style-type: none">• Echanges sur les bonnes pratiques• Recensement des solutions de transports sur chaque secteur géographique• Recensement des différents modes de financement concernant le transport• Recensement des différentes prises en charge en fonction de l'âge, des droits de la personne en situation de handicap
Déchets	<ul style="list-style-type: none">• Partage d'astuces, de ressources, de bonnes pratiques et des réglementations en vigueur• Partage d'une cartographie des recycleries du territoire• Partage d'une méthodologie pour organiser un défi zéro déchet• Identification de critères pour aller vers le zéro déchet

**Ce que l'on note
déjà ...
L'importance de
l'imaginaire**



30 Glorieuses



**Techno
solutionnisme**

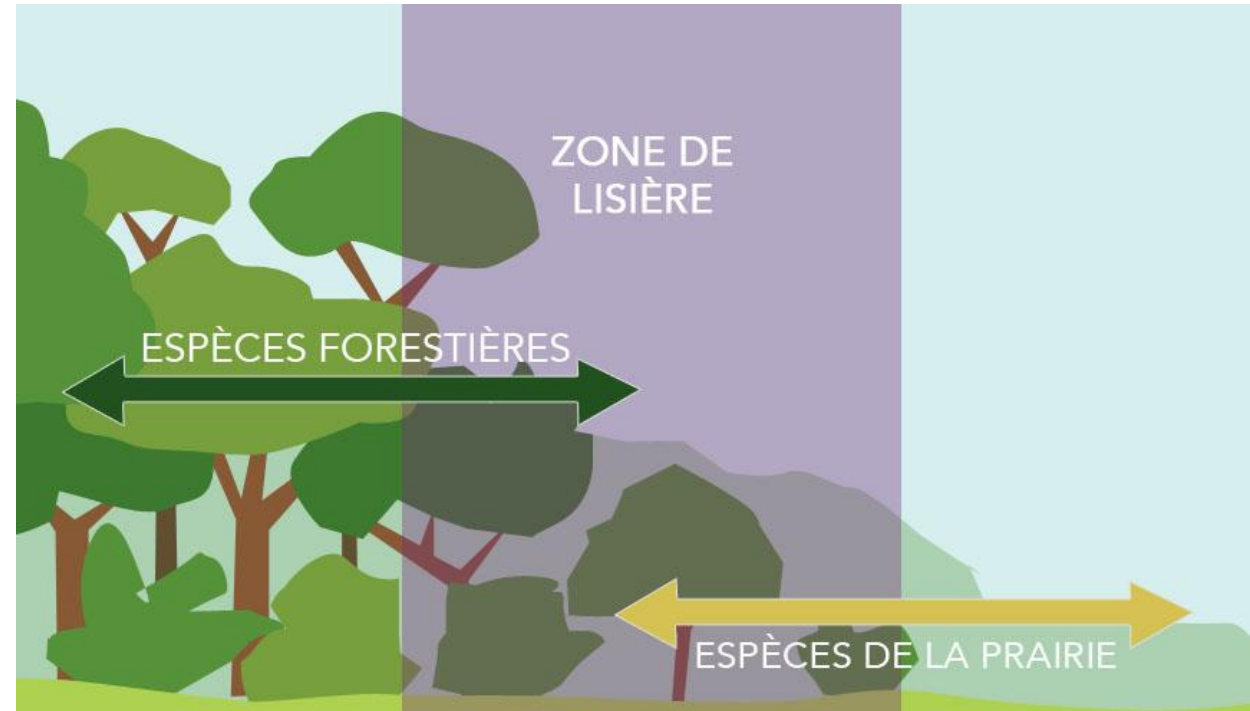


**Sobriété version
médias en
général**



**Sobriété
heureuse**

Ce que l'on note déjà ...



Deep Time Walk



Ce que l'on note déjà ...



Ce que ça change pour les professionnels de l'accompagnement



Sens au travail et alignement valeurs/quotidien



Des projets simples (re) créateurs de liens entre personnes accompagnées et professionnels



Une ouverture des personnes et professionnels sur d'autres écosystèmes = dimension inclusive

Pour finir une question...

C'était quand votre dernier VRAI contact avec la nature (faune et/ou flore) dans le cadre professionnel ?



... et une citation

« Ne doutez jamais qu'un petit groupe de personnes peut changer le monde. En fait, c'est toujours ainsi que le monde a changé. »

Margaret Mead.

Anthropologue et une des premières militantes contre le réchauffement climatique en 1975

